
ПАСПОРТ
доступности
муниципального бюджетного
общеобразовательного учреждения
средней общеобразовательной школы
№8 с.Левокумка
Минераловодского района

СОГЛАСОВАНО

Начальник управления образования
администрации Минераловодского
городского округа

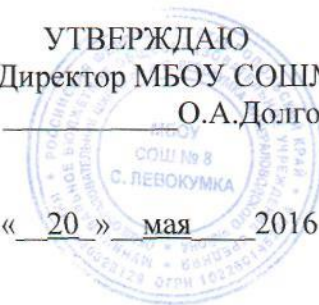

Л.А. Безруких
« 20 » _____ г.



УТВЕРЖДАЮ

Директор МБОУ СОШ №8
О.А. Долгова

« 20 » мая 2016 г.,



**ПАСПОРТ ДОСТУПНОСТИ
объекта социальной инфраструктуры (ОСИ)
№ 1**

1. Общие сведения об объекте

- 1.1. Наименование (вид) объекта **муниципальное бюджетное общеобразовательное учреждение средняя общеобразовательная школа № 8 с. Левокумка, Минераловодский район, Ставропольский край**
- 1.2. Адрес объекта 357218с.Левокумка, пер.Огородний,д.1 ,Минераловодский район, Ставропольский край
- 1.3. Сведения о размещении объекта:
- отдельно стоящее здание 2 этажей, **2024,6 кв.м**
- наличие прилегающего земельного участка (да, нет); нет, **24939** кв.м
- 1.4. Год постройки здания 1975, последнего капитального ремонта **1986**
- 1.5. Дата предстоящих плановых ремонтных работ: *текущего-лето 2016* _____, капитального *нет* _____

Сведения об организации, расположенной на объекте

- 1.6. Название организации (учреждения), *муниципальное бюджетное общеобразовательное учреждение средняя общеобразовательная школа № 8 с.Левокумка, Минераловодского района , Ставропольского края*
Короткое наименование *МБОУ СОШ № 8 с.Левокумка, Минераловодский район*
- 1.7. Юридический адрес организации (учреждения) **357218 с.Левокумка, пер. Огородний, 1, Минераловодский район, Ставропольский край**
- 1.8. Основание для пользования объектом (*оперативное управление, аренда, собственность*)
- 1.9. Форма собственности (государственная, негосударственная) *государственная*
- 1.10. Территориальная принадлежность (*федеральная, региональная, муниципальная*)
- 1.11. Вышестоящая организация (*наименование*): *Управление образования администрации Минераловодского городского округа*
- 1.12. Адрес вышестоящей организации: *357203, Ставропольский край, г. Минеральные Воды, ул. Библика, 13*

**2. Характеристика деятельности организации на объекте
(по обслуживанию населения)**

- 2.1 Сфера деятельности (*здравоохранение, образование, социальная защита, физическая культура и спорт, культура, связь и информация, транспорт, жилой фонд, потребительский рынок и сфера услуг, другое*) : - образование
- 2.2 Виды оказываемых услуг : - образовательные
- 2.3 Форма оказания услуг: (на объекте, с длительным пребыванием, в т.ч. проживанием, на дому, дистанционно) на объекте, на дому
- 2.4 Категории обслуживаемого населения по возрасту: (дети, взрослые трудоспособного возраста, пожилые; все возрастные категории) : - дети

2.5 Категории обслуживаемых инвалидов: *инвалиды, передвигающиеся на коляске, инвалиды с нарушениями опорно-двигательного аппарата; нарушениями зрения, нарушениями слуха, нарушениями умственного развития*: - инвалиды с нарушениями опорно-двигательного аппарата

2.6 Плановая мощность: посещаемость (количество обслуживаемых в день), вместимость, пропускная способность: _____

2.7 Участие в исполнении ИПР инвалида, ребенка-инвалида (да, нет) да

3. Состояние доступности объекта

3.1 Путь следования к объекту пассажирским транспортом
(описать маршрут движения с использованием пассажирского транспорта)

Маршрутное такси- № 3 и 3а

наличие адаптированного пассажирского транспорта к объекту нет

3.2 Путь к объекту от ближайшей остановки пассажирского транспорта:

3.2.1 расстояние до объекта от остановки транспорта 80 м

3.2.2 время движения (пешком) 2 мин

3.2.3 наличие выделенного от проезжей части пешеходного пути (да, нет), да

3.2.4 Перекрестки: нерегулируемые; регулируемые, со звуковой сигнализацией, таймером;
нет

3.2.5 Информация на пути следования к объекту: акустическая, тактильная, визуальная;
нет

3.2.6 Перепады высоты на пути: есть, нет (описать) нет

Их обустройство для инвалидов на коляске: да, нет да

3.3 Организация доступности объекта для инвалидов – форма обслуживания*

№№ п/п	Категория инвалидов (вид нарушения)	Вариант организации доступности объекта (формы обслуживания)*
1.	Все категории инвалидов и МГН	«ДУ»
	<i>в том числе инвалиды:</i>	
2	передвигающиеся на креслах-колясках	«ДУ»
3	с нарушениями опорно-двигательного аппарата	«ДУ»
4	с нарушениями зрения	«ДУ»
5	с нарушениями слуха	«ДУ»
6	с нарушениями умственного развития	«ДУ»

* - указывается один из вариантов: «А», «Б», «ДУ», «ВНД»

3.4 Состояние доступности основных структурно-функциональных зон

№ № п \п	Основные структурно-функциональные зоны	Состояние доступности, в том числе для основных категорий инвалидов**
1	Территория, прилегающая к зданию (участок)	ДП-В
2	Вход (входы) в здание	ДП-В
3	Путь (пути) движения внутри здания (в т.ч. пути эвакуации)	ДЧ-И (О,С,Г,У)
4	Зона целевого назначения здания (целевого посещения объекта)	ДЧ-И (К,О,С,Г,У)
5	Санитарно-гигиенические помещения	ДЧ-И (О,С,Г,У)
6	Система информации и связи (на всех зонах)	ДУ
7	Пути движения к объекту (от остановки транспорта)	ДП-В

*** Указывается: ДП-В - доступно полностью всем; ДП-И (К, О, С, Г, У) – доступно полностью избирательно (указать категории инвалидов); ДЧ-В - доступно частично всем; ДЧ-И (К, О, С, Г, У) – доступно частично избирательно (указать категории инвалидов); ДУ - доступно условно, ВВД – временно недоступно

3.3. ИТОГОВОЕ ЗАКЛЮЧЕНИЕ о состоянии доступности ОСИ: Доступность для инвалидов организована частично. Необходима разработка индивидуального ТСР.

4. Управленческое решение

4.1. Рекомендации по адаптации основных структурных элементов объекта

№ п/п	Основные структурно-функциональные зоны объекта	Рекомендации по адаптации объекта (вид работы)*
1	Территория, прилегающая к зданию (участок)	не нуждается
2	Вход (входы) в здание	не нуждается
3	Путь (пути) движения внутри здания (в т.ч. пути эвакуации)	Индивидуальное решение с ТСР
4	Зона целевого назначения здания (целевого посещения объекта)	Индивидуальное решение с ТСР
5	Санитарно-гигиенические помещения	Индивидуальное решение с ТСР
6	Система информации на объекте (на всех зонах)	Индивидуальное решение с ТСР
7	Пути движения к объекту (от остановки транспорта)	Индивидуальное решение с ТСР
8	Все зоны и участки	Индивидуальное решение с ТСР

*- указывается один из вариантов (видов работ): не нуждается; ремонт (текущий, капитальный); индивидуальное решение с ТСР; технические решения невозможны – организация альтернативной формы обслуживания

4.2. Период проведения работ _____
в рамках исполнения _____

(указывается наименование документа: программы, плана)

4.3 Ожидаемый результат (по состоянию доступности) после выполнения работ по адаптации _____

Оценка результата исполнения программы, плана (по состоянию доступности) _____

4.4. Для принятия решения *требуется, не требуется* (нужное подчеркнуть):

Согласование _____

4.5. Форма

Имеется заключение уполномоченной организации о состоянии доступности объекта (наименование документа и выдавшей его организации, дата), прилагается

4.5. Паспорт доступности размещен на <http://kartadostupnosti.ru/>
(наименование сайта, портала)

4.6. Дата

подпись

5. Особые отметки

Паспорт сформирован на основании:

1. Анкеты (информации об объекте) от « 18 » мая 2016 г.,
2. Акта обследования объекта: № акта 1 от « 18 » мая 2016 г.
3. Решения Комиссии МБОУ СОШ №8 с.Левокумка от « 18 » мая 2016 г.,

УТВЕРЖДАЮ
 Директор МБОУ СОШ № 8
 с.Левокумка
 О.А.Долгова
 « 18 » мая 2016 г.,

АНКЕТА
(информация об объекте социальной инфраструктуры)
К ПАСПОРТУ ДОСТУПНОСТИ ОСИ
№ 1

1. Общие сведения об объекте

- 1.1. Наименование (вид) объекта **МБОУ СОШ № 8 с.Левокумка**
- 1.2. Адрес объекта: **357218, Ставропольский край, Минераловодский район, с.Левокумка, пер.Огородный, 1**
- 1.3. Сведения о размещении объекта:
 -отдельно стоящее здание 2 этажей, **2024,6 кв.м**
 -наличие прилегающего земельного участка (да, нет); нет, **24939** кв.м
- 1.4. Год постройки здания **1975**, последнего капитального ремонта **1986**
- 1.5. Дата предстоящих плановых ремонтных работ: *текущего* **2016г.** *капитального*
- 1.6. Название организации (учреждения), *муниципальное бюджетное общеобразовательное учреждение средняя общеобразовательная школа № 8 с.Левокумка, Минераловодского района, Ставропольского края*
 Карточное наименование **МБОУ СОШ № 8 с.Левокумка, Минераловодский район**
- 1.7. Юридический адрес организации (учреждения) **357218 с.Левокумка, пер.Огородный, 1, Минераловодский район, Ставропольский край**
- 1.8. Основание для пользования объектом (*оперативное управление, аренда, собственность*)
- 1.9. Форма собственности (государственная, негосударственная) *государственная*
- 1.10. Территориальная принадлежность (*федеральная, региональная, муниципальная*)
- 1.11. Вышестоящая организация (*наименование*): *Управление образования администрации Минераловодского городского округа*
- 1.12. Адрес вышестоящей организации: **357203, Ставропольский край, с. Минеральные Воды, ул.Бибика, 13**
- 2. Характеристика деятельности организации на объекте (по обслуживанию населения)**
- 2.1. Сфера деятельности (*здравоохранение, образование, социальная защита, физическая культура и спорт, культура, связь и информация, транспорт, жилой фонд, потребительский рынок и сфера услуг, другое*): - **образование**
- 2.2. Виды оказываемых услуг: - **образовательные**
- 2.3. Форма оказания услуг: (на объекте, с длительным пребыванием, в т.ч. проживанием, на дому, дистанционно) **на объекте, на дому**
- 2.4. Категории обслуживаемого населения по возрасту: (дети, взрослые трудоспособного возраста, пожилые; все возрастные категории): - **дети**
- 2.5. Категории обслуживаемых инвалидов: *инвалиды, передвигающиеся на коляске, инвалиды с нарушениями опорно-двигательного аппарата; нарушениями зрения, нарушениями слуха, нарушениями психического развития*: - **инвалиды с нарушениями опорно-двигательного аппарата**
- 2.6. Участие в исполнении ИПР инвалида, ребенка-инвалида (*да, нет*) **да**

3. Состояние доступности объекта для инвалидов и других маломобильных групп населения (МГН)

Путь следования к объекту пассажирским транспортом

указать маршрут движения с использованием пассажирского транспорта)

Адаптированные такси- № 3 и 3а

наличие адаптированного пассажирского транспорта к объекту нет

3.2 Путь к объекту от ближайшей остановки пассажирского транспорта:

3.2.1 расстояние до объекта от остановки транспорта 80 м

3.2.2 время движения (пешком) 2 мин

3.2.3 наличие выделенного от проезжей части пешеходного пути (да, нет), да

3.2.4 Перекрестки: нерегулируемые; регулируемые, со звуковой сигнализацией, таймером;

нет

3.2.5 Информация на пути следования к объекту: акустическая, тактильная, визуальная;

нет

3.2.6 Перепады высоты на пути: есть, нет (описать) нет

Их обустройство для инвалидов на коляске: да, нет да

3.3 Вариант организации доступности ОСИ (формы обслуживания)* с учетом СП 35-101-2011

№ п/п	Категория инвалидов (вид нарушения)	Вариант организации доступности объекта
1.	Все категории инвалидов и МГН	«ДУ»
	<i>в том числе инвалиды:</i>	
2.	передвигающиеся на креслах-колясках	«ДУ»
3.	с нарушениями опорно-двигательного аппарата	«ДУ»
4.	с нарушениями зрения	«ДУ»
5.	с нарушениями слуха	«ДУ»
6.	с нарушениями умственного развития	«ДУ»

* - указывается один из вариантов: «А», «Б», «ДУ», «ВНД»

4. Управленческое решение (предложения по адаптации основных структурных элементов объекта)

№ п/п	Основные структурно-функциональные зоны объекта	Рекомендации по адаптации объекта (вид работы)*
1	Территория, прилегающая к зданию (участок)	не нуждается
2	Вход (входы) в здание	не нуждается
3	Путь (пути) движения внутри здания (в т.ч. пути эвакуации)	Индивидуальное решение с ТСП
4	Зона целевого назначения (целевого посещения объекта)	Индивидуальное решение с ТСП
5	Санитарно-гигиенические помещения	Индивидуальное решение с ТСП
6	Система информации на объекте (на всех зонах)	Индивидуальное решение с ТСП
7	Пути движения к объекту (от остановки транспорта)	Индивидуальное решение с ТСП
8.	Все зоны и участки	Индивидуальное решение с ТСП

* - указывается один из вариантов (видов работ): не нуждается; ремонт (текущий, капитальный);

индивидуальное решение с ТСП; технические решения невозможны – организация альтернативной формы обслуживания

Размещение информации на Карте доступности согласовано:

подпись, Ф.И.О., должность; координаты для связи уполномоченного представителя объекта)

УТВЕРЖДАЮ
 Директор МБОУ СОШ №8
 с.Левокумка
 О.А.Долгова



« 18 » мая 2016 г.,

**АКТ ОБСЛЕДОВАНИЯ
 объекта социальной инфраструктуры
 К ПАСПОРТУ ДОСТУПНОСТИ ОСИ
 № 1**

Минераловодский городской округ
 Наименование территориального образования субъекта
 Российской Федерации

« 18 » мая 2016 г.,

1. Общие сведения об объекте

- 1.1. Наименование (вид) объекта **МБОУ СОШ № 8 с.Левокумка**
- 1.2. Адрес объекта: **357218, Ставропольский край, Минераловодский район, с.Левокумка, пер.Огородний, 1**
- 1.3. Сведения о размещении объекта:
 - отдельно стоящее здание 2 этажей, **2024,6 кв.м**
 - наличие прилегающего земельного участка (да, нет); нет, **24939** кв.м
- 1.4. Год постройки здания **1975**, последнего капитального ремонта **1986**
- 1.5. Дата предстоящих плановых ремонтных работ: *текущего лето 2016г. капитального нет*
- 1.6. Название организации (учреждения), *муниципальное бюджетное общеобразовательное учреждение средняя общеобразовательная школа № 8 с.Левокумка, Минераловодского района, Ставропольского края*
 Короткое наименование *МБОУ СОШ № 8 с.Левокумка, Минераловодский район*
- 1.7. Юридический адрес организации (учреждения) **357218 с.Левокумка, пер.Огородний, 1, Минераловодский район, Ставропольский край**

2. Характеристика деятельности организации на объекте

Дополнительная информация : Сфера деятельности- образование. Виды оказываемых услуг – образовательные. Форма оказания услуг – на объекте, на дому. Категория обслуживаемого населения по возрасту – дети. Категории обслуживаемых инвалидов – инвалиды с нарушениями опорно- двигательного аппарата. Участие в исполнении ИПР инвалида, ребенка-инвалида- да

3. Состояние доступности объекта

- 3.1. Путь следования к объекту пассажирским транспортом (описать маршрут движения с использованием пассажирского транспорта)
Маршрутное такси- № 3 и 3а
 наличие адаптированного пассажирского транспорта к объекту *нет*
- 3.2 Путь к объекту от ближайшей остановки пассажирского транспорта:
 3.2.1 расстояние до объекта от остановки транспорта **80 м**
 3.2.2 время движения (пешком) **2 мин**
 3.2.3 наличие выделенного от проезжей части пешеходного пути (да, нет), *да*
 3.2.4 Перекрестки: *нерегулируемые; регулируемые, со звуковой сигнализацией, таймером; нет*

3.2.5 Информация на пути следования к объекту: *акустическая, тактильная, визуальная; нет*

3.2.6 Перепады высоты на пути: *есть, нет (описать) нет*
Их обустройство для инвалидов на коляске: *да, нет да*

3.3 Организация доступности объекта для инвалидов – форма обслуживания

№№ п/п	Категория инвалидов (вид нарушения)	Вариант организации доступности объекта (формы обслуживания)*
1.	Все категории инвалидов и МГН	«ДУ»
	<i>в том числе инвалиды:</i>	
2	передвигающиеся на креслах-колясках	«ДУ»
3	с нарушениями опорно-двигательного аппарата	«ДУ»
4	с нарушениями зрения	«ДУ»
5	с нарушениями слуха	«ДУ»
6	с нарушениями умственного развития	«ДУ»

* - указывается один из вариантов: «А», «Б», «ДУ», «ВНД»

3.4 Состояние доступности основных структурно-функциональных зон

№№ п/п	Основные структурно-функциональные зоны	Состояние доступности, в том числе для основных категорий инвалидов**	Приложение	
			№ на плане	№ фото
1	Территория, прилегающая к зданию (участок)	ДП-В		
2	Вход (входы) в здание	ДП-В		
3	Путь (пути) движения внутри здания (в т.ч. пути эвакуации)	ДЧ-И (О,С,Г,У)		
4	Зона целевого назначения здания (целевого посещения объекта)	ДЧ-И (К,О,С,Г,У)		
5	Санитарно-гигиенические помещения	ДЧ-И(О,С,Г,У)		
6	Система информации и связи (на всех зонах)	ДП-В		
7	Пути движения к объекту (от остановки транспорта)	ДП-В		

** Указывается: ДП-В - доступно полностью всем; ДП-И (К, О, С, Г, У) – доступно полностью избирательно (указать категории инвалидов); ДЧ-В - доступно частично всем; ДЧ-И (К, О, С, Г, У) – доступно частично избирательно (указать категории инвалидов); ДУ - доступно условно, ВНД - недоступно

3.5. ИТОГОВОЕ ЗАКЛЮЧЕНИЕ о состоянии доступности ОСИ Доступность для инвалидов организована частично. Необходима разработка индивидуального ТСП.

4. Управленческое решение (проект)

4.1. Рекомендации по адаптации основных структурных элементов объекта

№ п \п	Основные структурно-функциональные зоны объекта	Рекомендации по адаптации объекта (вид работы)*
1	Территория, прилегающая к зданию (участок)	не нуждается
2	Вход (входы) в здание	не нуждается
3	Путь (пути) движения внутри здания (в т.ч. пути эвакуации)	Индивидуальное решение с ТСП
4	Зона целевого назначения (целевого посещения объекта)	Индивидуальное решение с ТСП
5	Санитарно-гигиенические помещения	Индивидуальное решение с ТСП
6	Система информации на объекте (на всех зонах)	Индивидуальное решение с ТСП
7	Пути движения к объекту (от остановки транспорта)	Индивидуальное решение с ТСП
8.	Все зоны и участки	Индивидуальное решение с ТСП

*- указывается один из вариантов (видов работ): не нуждается; ремонт (текущий, капитальный); индивидуальное решение с ТСП; технические решения невозможны – организация альтернативной формы обслуживания

4.2. Период проведения работ _____
в рамках исполнения _____

(указывается наименование документа: программы, плана)

4.3 Ожидаемый результат (по состоянию доступности) после выполнения работ по адаптации _____

Оценка результата исполнения программы, плана (по состоянию доступности) _____

4.4. Для принятия решения требуется, не требуется (нужное подчеркнуть):

4.4.1. согласование на Комиссии _____

(наименование Комиссии по координации деятельности в сфере обеспечения доступной среды жизнедеятельности для инвалидов и других МГН)

4.4.2. согласование работ с надзорными органами (в сфере проектирования и строительства, архитектуры, охраны памятников, другое - указать) _____

4.4.3. техническая экспертиза; разработка проектно-сметной документации; _____

4.4.4. согласование с вышестоящей организацией (собственником объекта); _____

4.4.5. согласование с общественными организациями инвалидов _____

4.4.6. другое _____

Имеется заключение уполномоченной организации о состоянии доступности объекта (наименование документа и выдавшей его организации, дата), прилагается _____

4.7. Паспорт доступности размещен на <http://kartadostupnosti.ru/> _____

(наименование сайта, портала)

5. Особые отметки

ПРИЛОЖЕНИЯ:

Результаты обследования:

- | | |
|--|--------------------|
| 1. Территории, прилегающей к объекту | на <u> 1 </u> л. |
| 2. Входа (входов) в здание | на <u> 1 </u> л. |
| 3. Путей движения в здании | на <u> 1 </u> л. |
| 4. Зоны целевого назначения объекта | на <u> 1 </u> л. |
| 5. Санитарно-гигиенических помещений | на <u> 1 </u> л. |
| 6. Системы информации (и связи) на объекте | на <u> 1 </u> л. |

Результаты фотофиксации на объекте _____ на л.
 поэтажные планы, паспорт БТИ _____ на 19 л.
 Другое (в том числе дополнительная информация о путях движения к объекту)

Председатель

Заместитель директора по УВР Ребикова Ребикова Т.Н.

Члены рабочей группы:

Педагог-психолог Козыренко Козыренко Н.И.

Социальный педагог Иванова Иванова С.А.

Приложение 1
к Акту обследования ОСИ к паспорту доступности ОСИ № 1 от « 18 » мая 2016 г.,

I Результаты обследования:

**1. Территории, прилегающей к зданию (участка)
МБОУ СОШ № 8 с. Левокумка, пер.Огородный,1**
Наименование объекта, адрес

№ п/п	Наименование функционально-планировочного элемента	Наличие элемента			Выявленные нарушения и замечания		Работы по адаптации объектов	
		есть/нет	№ на плане	№ фото	Содержание	Значимо для инвалида (категория)	Содержание	Виды работ
1.1	Вход (входы) на территорию	есть	1	1				
1.2	Путь (пути) движения на территории	есть	2	1				
1.3	Лестница (наружная)	есть	3	2				
1.4	Пандус (наружный)	есть	4	2				
1.5	Автостоянка и парковка							
	ОБЩИЕ требования к зоне							

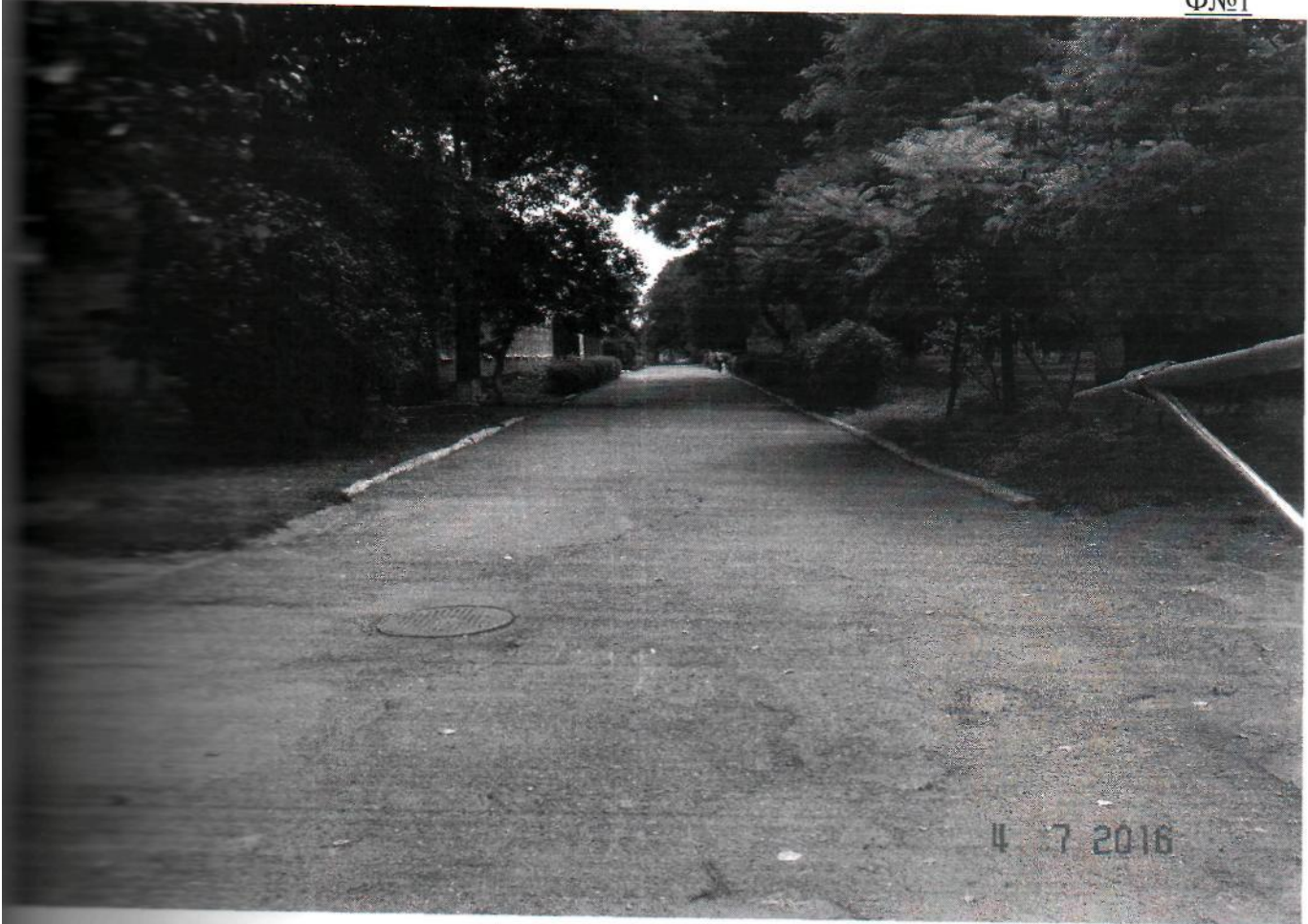
II Заключение по зоне:

Наименование структурно-функциональной зоны	Состояние доступности* (к пункту 3.4 Акта обследования ОСИ)	Приложение		Рекомендации по адаптации (вид работы)** к пункту 4.1 Акта обследования ОСИ
		№ на плане	№ фото	
Территории, прилегающей к зданию	ДП-В	1	1	

* указывается: ДП-В - доступно полностью всем; ДП-И (К, О, С, Г, У) – доступно полностью избирательно (указать категории инвалидов); ДЧ-В - доступно частично всем; ДЧ-И (К, О, С, Г, У) – доступно частично избирательно (указать категории инвалидов); ДУ - доступно условно, ВНД - недоступно
** указывается один из вариантов: не нуждается; ремонт (текущий, капитальный); индивидуальное решение с ТСР; технические решения невозможны – организация альтернативной формы обслуживания

Комментарий к заключению: в ремонте не нуждается

Ф№1



Ф№2



Приложение 2

к Акту обследования ОСИ к паспорту доступности ОСИ № 1 от « 18 » мая 2016 г.,

I Результаты обследования:
2. Входа (входов) в здание
МБОУ СОШ № 8 с. Левокумка, пер. Огородный, 1

Наименование объекта, адрес

№ п/п	Наименование функционально-планировочного элемента	Наличие элемента			Выявленные нарушения и замечания		Работы по адаптации объектов	
		есть/нет	№ на плане	№ фото	Содержание	Значимо для инвалида (категория)	Содержание	Виды работ
2.1	Лестница (наружная)	есть	1	3				
2.2	Пандус (наружный)	есть	2	3				
2.3	Входная площадка (перед дверью)	есть	3	4				
2.4	Дверь (входная)	есть	4	4				
2.5	Тамбур							
	ОБЩИЕ требования к зоне							

II Заключение по зоне:

Наименование структурно-функциональной зоны	Состояние доступности* (к пункту 3.4 Акта обследования ОСИ)	Приложение		Рекомендации по адаптации (вид работы)** к пункту 4.1 Акта обследования ОСИ
		№ на плане	№ фото	
Входа (входов) в здание	ДП-В			

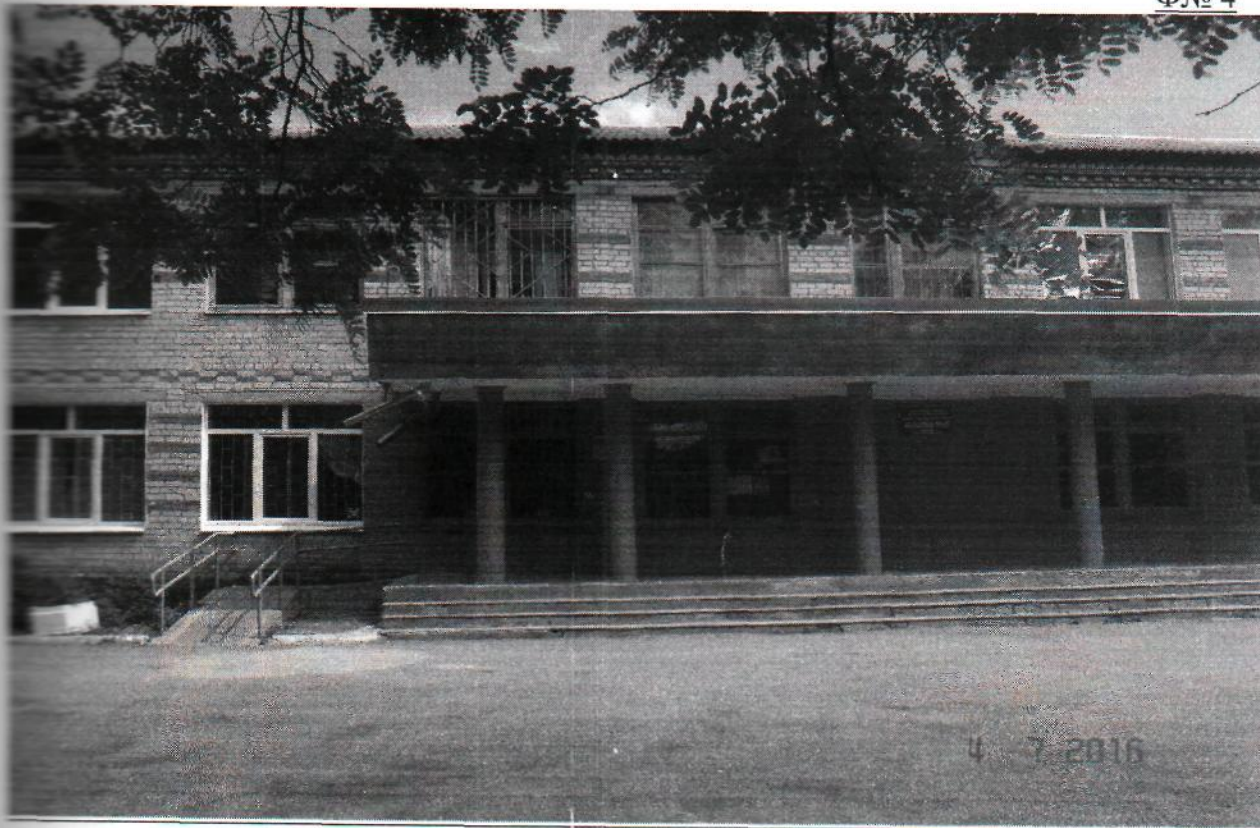
* указывается: ДП-В - доступно полностью всем; ДП-И (К, О, С, Г, У) – доступно полностью избирательно (указать категории инвалидов); ДЧ-В - доступно частично всем; ДЧ-И (К, О, С, Г, У) – доступно частично избирательно (указать категории инвалидов); ДУ - доступно условно, ВНД - недоступно
 **указывается один из вариантов: не нуждается; ремонт (текущий, капитальный); индивидуальное решение с ТСР; технические решения невозможны – организация альтернативной формы обслуживания

Комментарий к заключению: ремонт текущий

Ф№ 3



Ф№ 4



к Акту обследования ОСИ к паспорту доступности ОСИ № 1 « 18 » мая 2016 г.,

I Результаты обследования:**3. Пути(путей) движения внутри здания (в т.ч. путей эвакуации)
МБОУ СОШ № 8 с.Левокумка, пер.Огородный,1**

Наименование объекта, адрес

Наименование функционально-планировочного элемента	Наличие элемента			Выявленные нарушения и замечания		Работы по адаптации объектов	
	есть/нет	№ на плане	№ фото	Содержание	Значимо для инвалида (категория)	Содержание	Виды работ
Коридор (вестибюль, зона ожидания, галерея, балкон)	есть	1	5				
Лестница (внутри здания)	есть	2	6				
Пандус (внутри здания)							
Лифт пассажирский (или подъемник)							
Дверь	есть	3	7				
Пути эвакуации (в т.ч. зоны безопасности)	есть	4	8				
ОБЩИЕ требования к зоне							

II Заключение по зоне:

Наименование структурно-функциональной зоны	Состояние доступности* (к пункту 3.4 Акта обследования ОСИ)	Приложение		Рекомендации по адаптации (вид работы)** к пункту 4.1 Акта обследования ОСИ
		№ на плане	№ фото	
Пути (путей) движения внутри здания (в т.ч. путей эвакуации)	ДП-В			

* указывается: ДП-В - доступно полностью всем; ДП-И (К, О, С, Г, У) – доступно полностью инвалидам (указать категории инвалидов); ДЧ-В - доступно частично всем; ДЧ-И (К, О, С, Г, У) – доступно частично избирательно (указать категории инвалидов); ДУ - доступно условно, ВНД - недоступно

** указывается один из вариантов: не нуждается; ремонт (текущий, капитальный); индивидуальное решение

*** технические решения невозможны – организация альтернативной формы обслуживания

Примечаний к заключению : в ремонте не нуждаются

16

Ф№ 5



Ф№ 6



Ф№ 7



Ф№ 8



к Акту обследования ОСИ к паспорту доступности ОСИ № 1 « 18 » мая 2016 г.,

I Результаты обследования:

4. Зоны целевого назначения здания (целевого посещения объекта)

Вариант I – зона обслуживания инвалидов

МБОУ СОШ №8 с.Левокумка, пер.Огородный, 1

Наименование объекта, адрес

№ п/п	Наименование функционально-планировочного элемента	Наличие элемента			Выявленные нарушения и замечания		Работы по адаптации объектов	
		есть/нет	№ на плане	№ фото	Содержание	Значимо для инвалида (категория)	Содержание	Виды работ
4.1	Кабинетная форма обслуживания	есть	1	9 10				
4.2	Зальная форма обслуживания							
4.3	Прилавочная форма обслуживания							
4.4	Форма обслуживания с перемещением по маршруту							
4.5	Кабина индивидуального обслуживания							
	ОБЩИЕ требования к зоне							

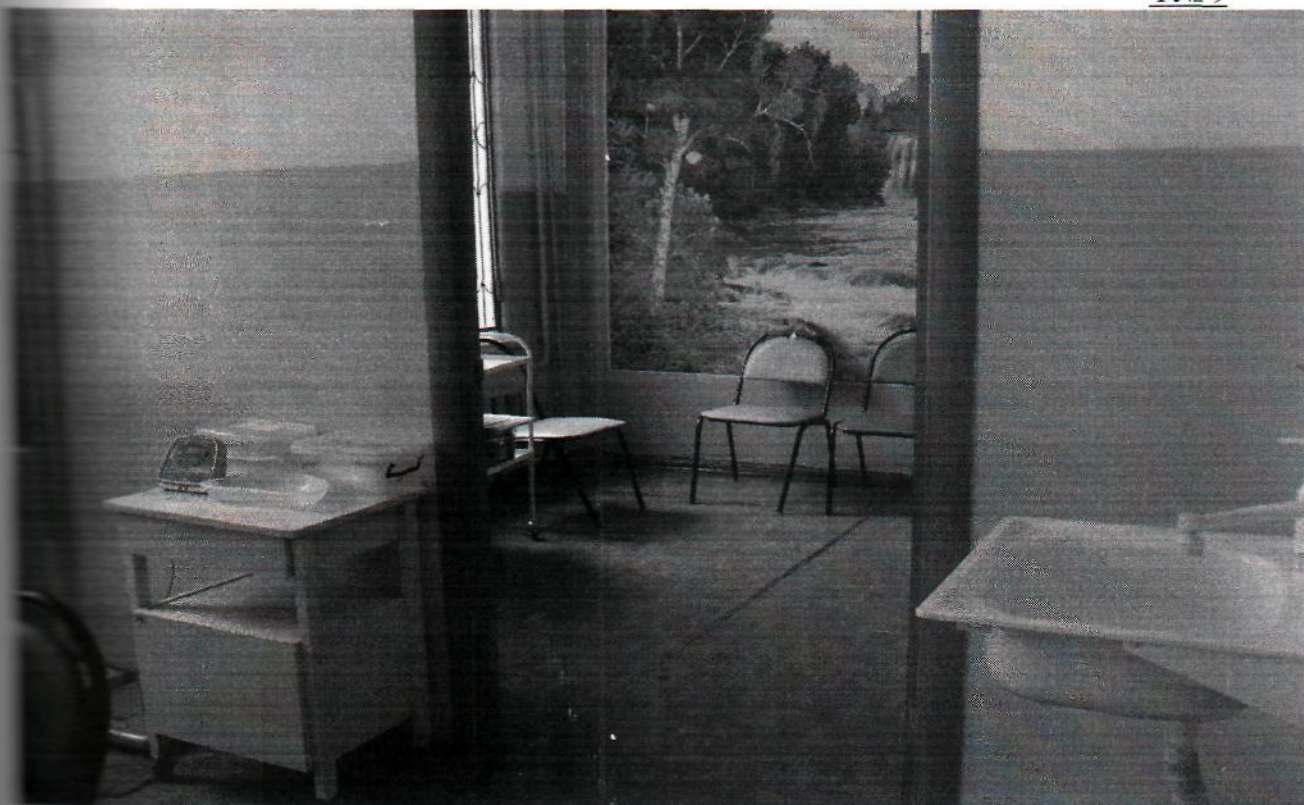
II Заключение по зоне:

Наименование структурно-функциональной зоны	Состояние доступности* (к пункту 3.4 Акта обследования ОСИ)	Приложение		Рекомендации по адаптации (вид работы)** к пункту 4.1 Акта обследования ОСИ
		№ на плане	№ фото	
Зоны целевого назначения здания (целевого посещения объекта)	ДП-В			

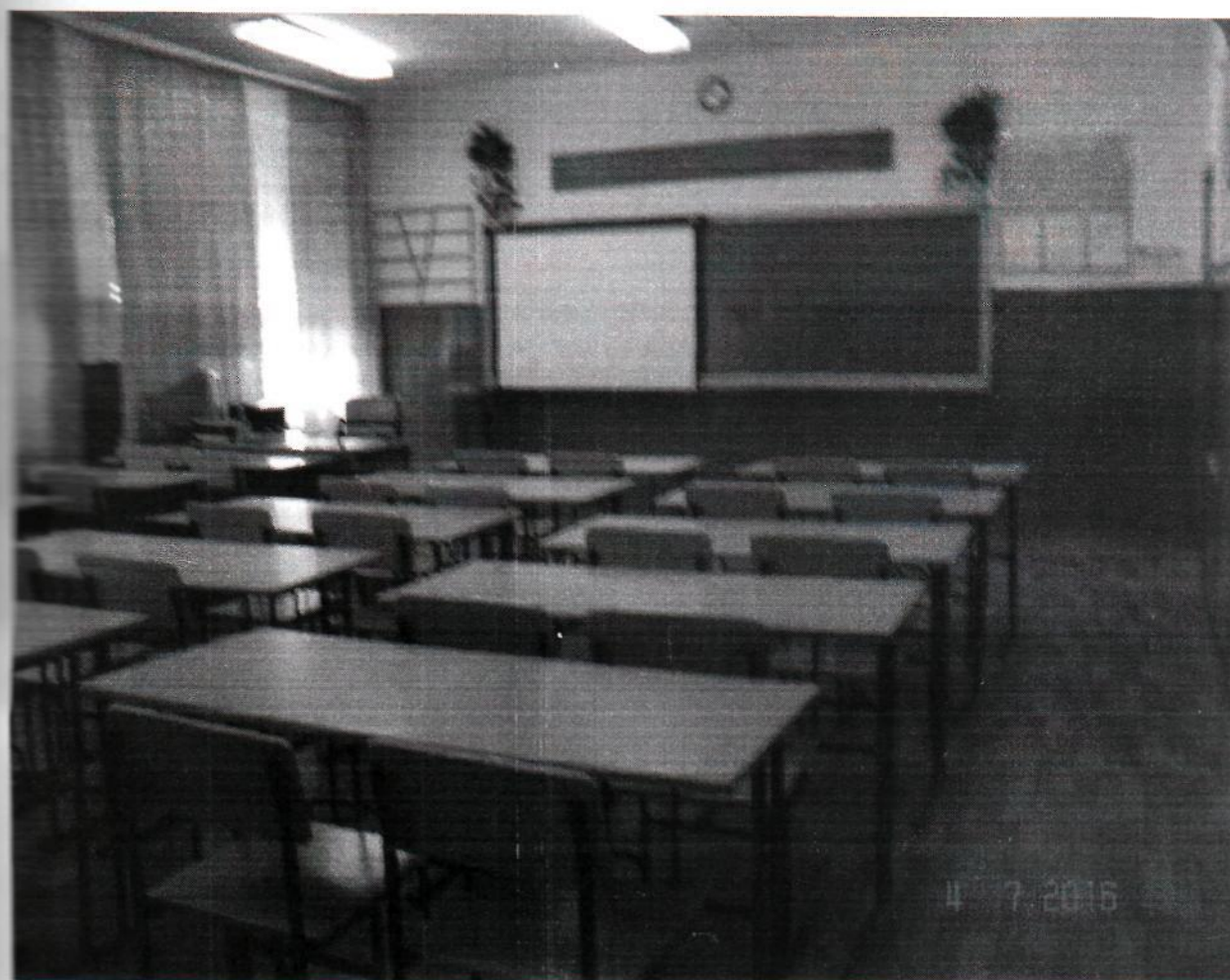
* указывается: ДП-В - доступно полностью всем; ДП-И (К, О, С, Г, У) – доступно полностью избирательно (указать категории инвалидов); ДЧ-В - доступно частично всем; ДЧ-И (К, О, С, Г, У) – доступно частично избирательно (указать категории инвалидов); ДУ - доступно условно, ВНД - недоступно
 **указывается один из вариантов: не нуждается; ремонт (текущий, капитальный); индивидуальное решение с ТСП; технические решения невозможны – организация альтернативной формы обслуживания

Комментарий к заключению: __ в ремонте не нуждаются__

Ф№ 9



Ф№ 10



Приложение 5
к Акту обследования ОСИ к паспорту доступности ОСИ № 1 « 18 » мая 2016 г.,

I Результаты обследования:

5. Санитарно-гигиенических помещений

МБОУ СОШ № 8 с.Левокумка, пер.Огородный, 1

Наименование объекта, адрес

№ п/п	Наименование функционально-планировочного элемента	Наличие элемента			Выявленные нарушения и замечания		Работы по адаптации объектов	
		есть/нет	№ на плане	№ фото	Содержание	Значимо для инвалида (категория)	Содержание	Виды работ
5.1	Туалетная комната	есть	1	13				
	ОБЩИЕ требования к зоне							

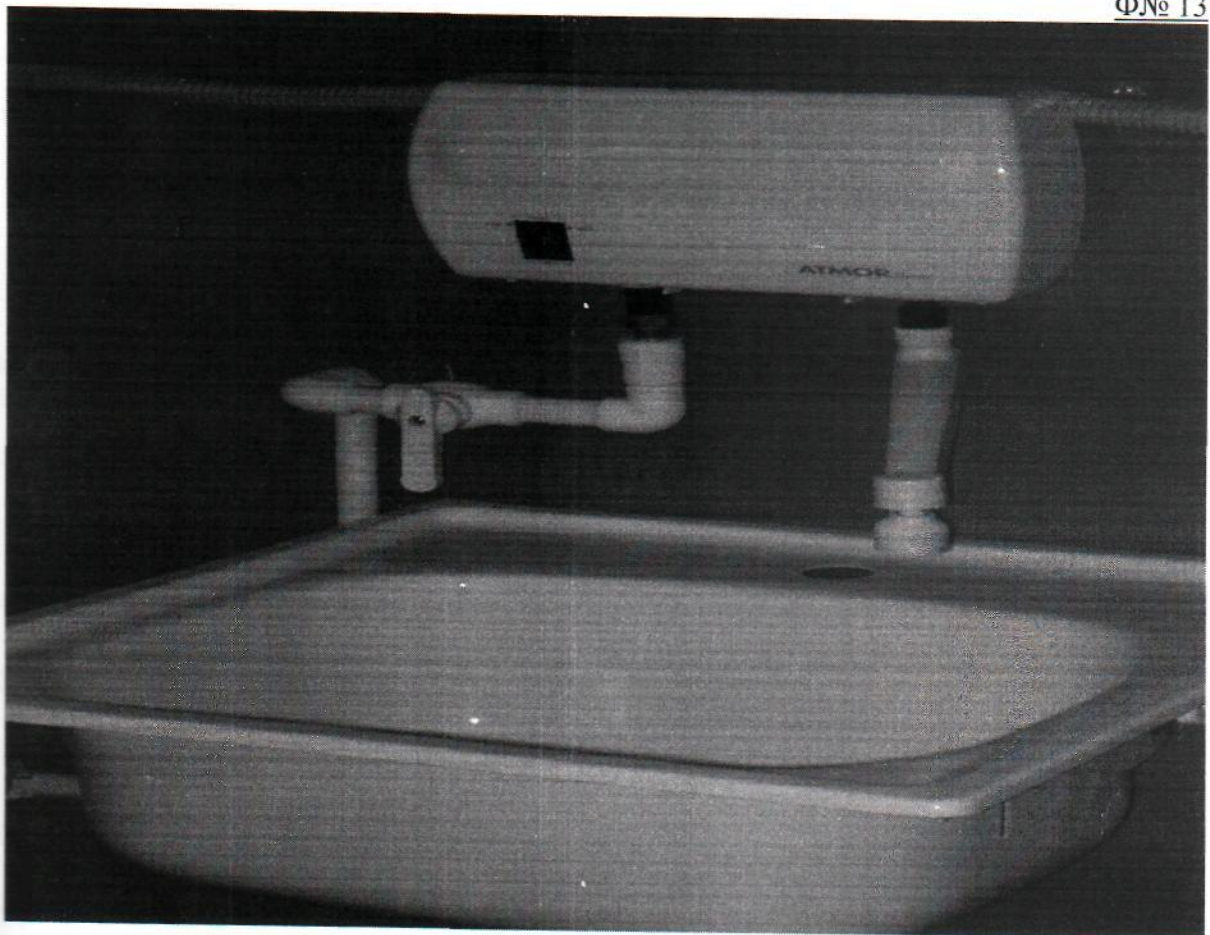
II Заключение по зоне:

Наименование структурно-функциональной зоны	Состояние доступности* (к пункту 3.4 Акта обследования ОСИ)	Приложение		Рекомендации по адаптации (вид работы)** к пункту 4.1 Акта обследования ОСИ
		№ на плане	№ фото	
Санитарно-гигиенических помещений	ДП-В			

* указывается: ДП-В - доступно полностью всем; ДП-И (К, О, С, Г, У) – доступно полностью избирательно (указать категории инвалидов); ДЧ-В - доступно частично всем; ДЧ-И (К, О, С, Г, У) – доступно частично избирательно (указать категории инвалидов); ДУ - доступно условно, ВНД - недоступно
**указывается один из вариантов: не нуждается; ремонт (текущий, капитальный); индивидуальное решение с ТСР; технические решения невозможны – организация альтернативной формы обслуживания

Комментарий к заключению: _ремонт текущий_

Ф№ 13



Приложение 6
к Акту обследования ОСИ к паспорту доступности ОСИ № 1 « 18 » мая 2016 г.,

I Результаты обследования:
6. Системы информации на объекте

МБОУ СОШ № 8 с.Левокумка, пер.Огородный, 1
Наименование объекта, адрес

№ п/п	Наименование функционально-планировочного элемента	Наличие элемента			Выявленные нарушения и замечания		Работы по адаптации объектов	
		есть/нет	№ на плане	№ фото	Содержание	Значимо для инвалида (категория)	Содержание	Виды работ
6.1	Визуальные средства	нет						
6.2	Акустические средства	нет						
6.3	Тактильные средства	нет						
	ОБЩИЕ требования к зоне							

II Заключение по зоне:

Наименование структурно-функциональной зоны	Состояние доступности* (к пункту 3.4 Акта обследования ОСИ)	Приложение		Рекомендации по адаптации (вид работы)** к пункту 4.1 Акта обследования ОСИ
		№ на плане	№ фото	
Системы информации на объекте	ДП-В			

* указывается: ДП-В - доступно полностью всем; ДП-И (К, О, С, Г, У) – доступно полностью избирательно (указать категории инвалидов); ДЧ-В - доступно частично всем; ДЧ-И (К, О, С, Г, У) – доступно частично избирательно (указать категории инвалидов); ДУ - доступно условно, ВНД - недоступно
** указывается один из вариантов: не нуждается; ремонт (текущий, капитальный); индивидуальное решение
*** технические решения невозможны – организация альтернативной формы обслуживания

Комментарий к заключению: _____

Российская федерация
Ставропольский край
МФ ГУП СК «Крайтехинвентаризация»

ТЕХНИЧЕСКИЙ ПАСПОРТ

на Муниципальное общеобразовательное учреждение
«Средняя общеобразовательная школа №8 с. Левокумка»

район Минераловодский
село Левокумка
переулок Огородный №1

Инвентарный номер	842					
Номер в реестре нежилого фонда	5781					
Кадастровый номер						
	А	Б	В	Г	Д	Е

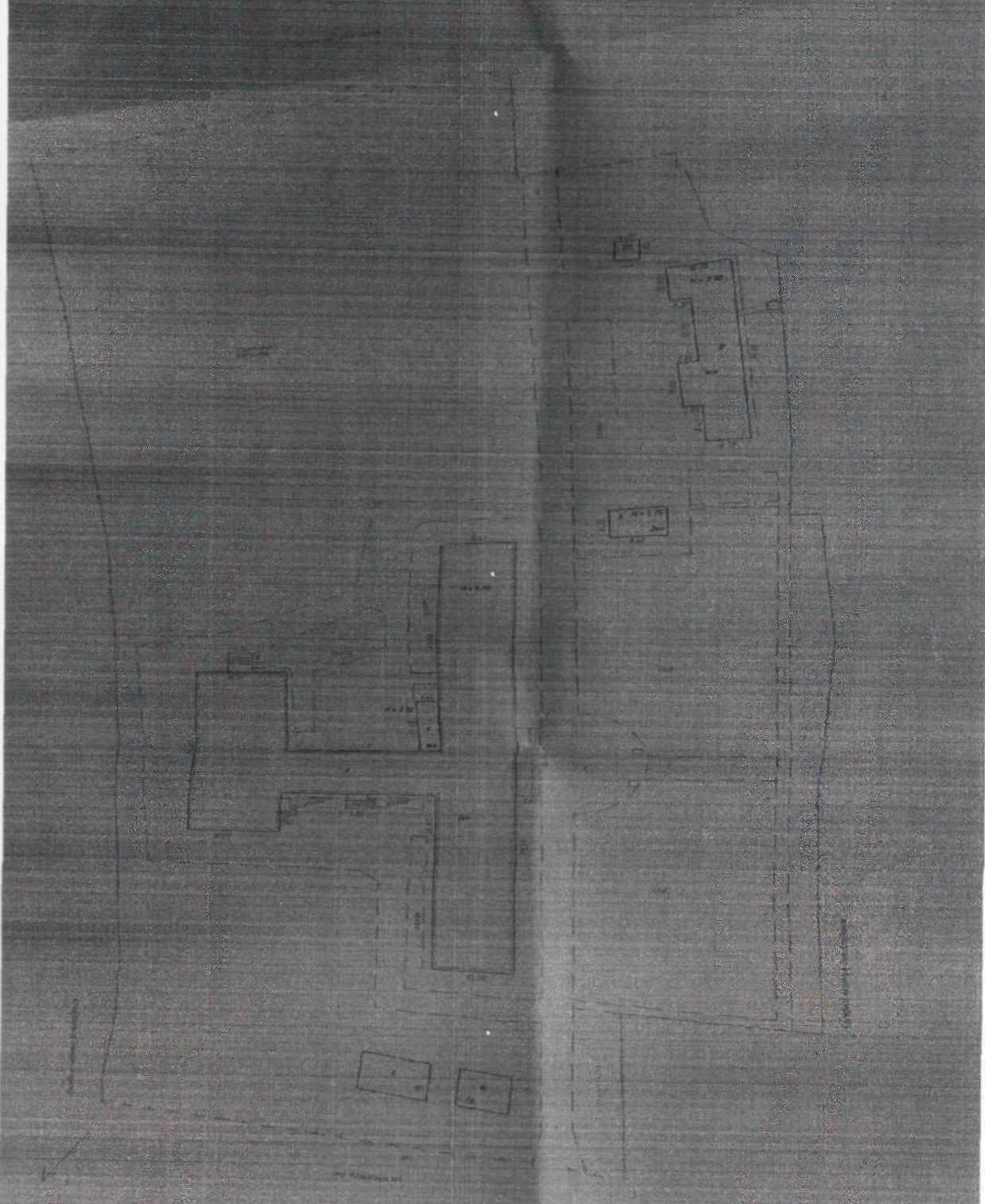
Дата инвентаризации (обследования) « 26 » 05 200 9 г.

«Согласовано»
Собственник (владелец) объекта недвижимости


Директор
МФ ГУП СК «Крайтехинвентаризация»

М.П.

Материал опубликован по адресу: <http://www.rg.ru/2013/12/18/pedagog-dok.html>



№ п/п	Имя	Подпись	Дата
1	Иванов И.И.	[Подпись]	18.12.2013
2	Петров П.П.	[Подпись]	18.12.2013
3	Сидоров С.С.	[Подпись]	18.12.2013
4	Кузнецов К.К.	[Подпись]	18.12.2013
5	Лебедев Л.Л.	[Подпись]	18.12.2013
6	Зинченко З.З.	[Подпись]	18.12.2013
7	Березин Б.Б.	[Подпись]	18.12.2013
8	Васильев В.В.	[Подпись]	18.12.2013
9	Смирнов С.С.	[Подпись]	18.12.2013
10	Попов П.П.	[Подпись]	18.12.2013

Российская федерация
Ставропольский край
МФ ГУП СК «Крайтехинвентаризация»

ТЕХНИЧЕСКИЙ ПАСПОРТ
на Школу

район Минераловодский
село Левокумка
переулок Огородный №1

Инвентарный номер	842					
Номер в реестре нежилого фонда	5781					
Кадастровый номер						
	А	Б	В	Г	Д	Е

Дата инвентаризации (обследования) « 26 » 05 2009 г.

«Согласовано»

Собственник (владелец) объекта недвижимости



Директор

МФ ГУП СК «Крайтехинвентаризация»



I. Регистрация права собственности

№ п.п.	Дата записи	Полное наименование учреждения, предприятия или организации	Документы, устанавливающий право собственности, с указанием кем, когда и за каким номером выданы	Долевое участие при общей собственности	Подпись лица, свидетельствующего правильность записи

II. Экспликация земельного участка - кв.м

Площадь участка		Незастроенная площадь				
по документам	фактически	застроенная	замошенная	озелененная	прочая	
		2155,7				

III. Благоустройство полезной площади (кв. м)

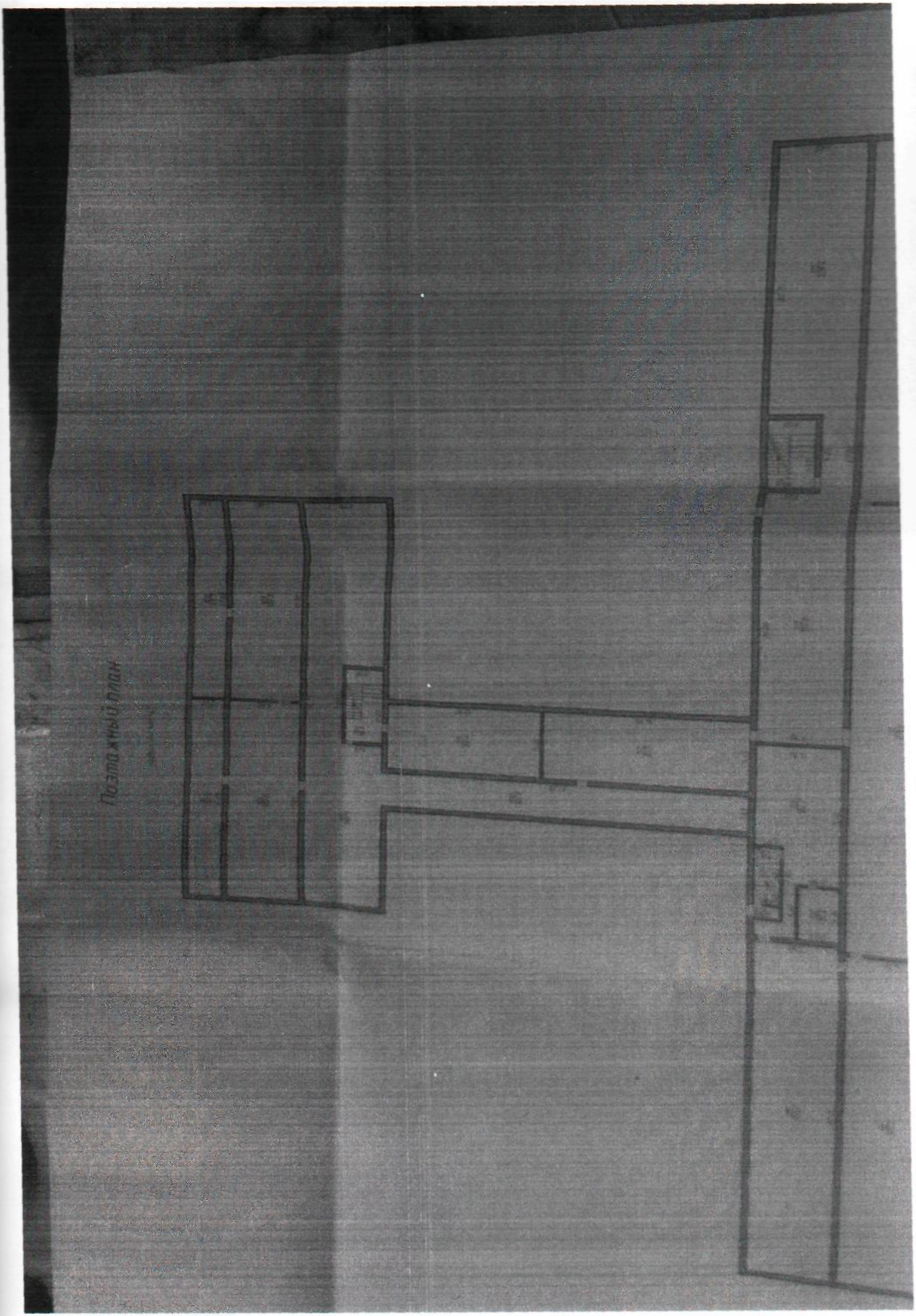
Литера	Водопровод	Канализация	Отопление				Централизованное горячее водоснабжение	Ванны			Газоснабжение		Электроснабжение	Лифты		Электролифты стационарные	Прочие
			от ТЭЦ Мичуринского	от грунтовой (квартирной) котельной	от АГВ	печное		с центральным горячим отоплением	с газовыми колонками	с дровяными и колонками	централизованное	жидким топливом		пассажирские	грузовые		
А	5140,3	5140,3	5140,3									5140,3					5140,3

IV. Общие сведения

Назначение Нежилое (Лит. А)
 Использование Школа (Лит. А)
 Количество мест (мощность) _____

V. Исчисление площадей и объемов зданий и его частей (подвалов, полуподвалов и пристроек)

Литер по плану	наименование здания и его частей	Формула для подсчета площадей по наружному обмеру	Площадь (кв.м)	Высота (м)	Объем (куб.м)
А	Основное	$(91,20 \cdot 13,00) + ((16,50 + 15,80) / 2 \cdot 36,80) + (26,45 \cdot 9,25)$	2024,6	6,80	13767
под лит А	Подвал	$(91,20 \cdot 13,00) + ((16,50 + 15,80) / 2 \cdot 36,80) + (26,45 \cdot 9,25)$	2024,6	2,30	4657
а	Пристройка	$11,40 \cdot 3,65$	41,6	3,30	137
	ступени	$15,00 \cdot 3,65$	54,8		
	ступени	$4,20 \cdot 5,10$	21,4		
	ступени	$1,50 \cdot 4,30$	6,5		
	ступени	$3,10 \cdot 2,20$	6,8		



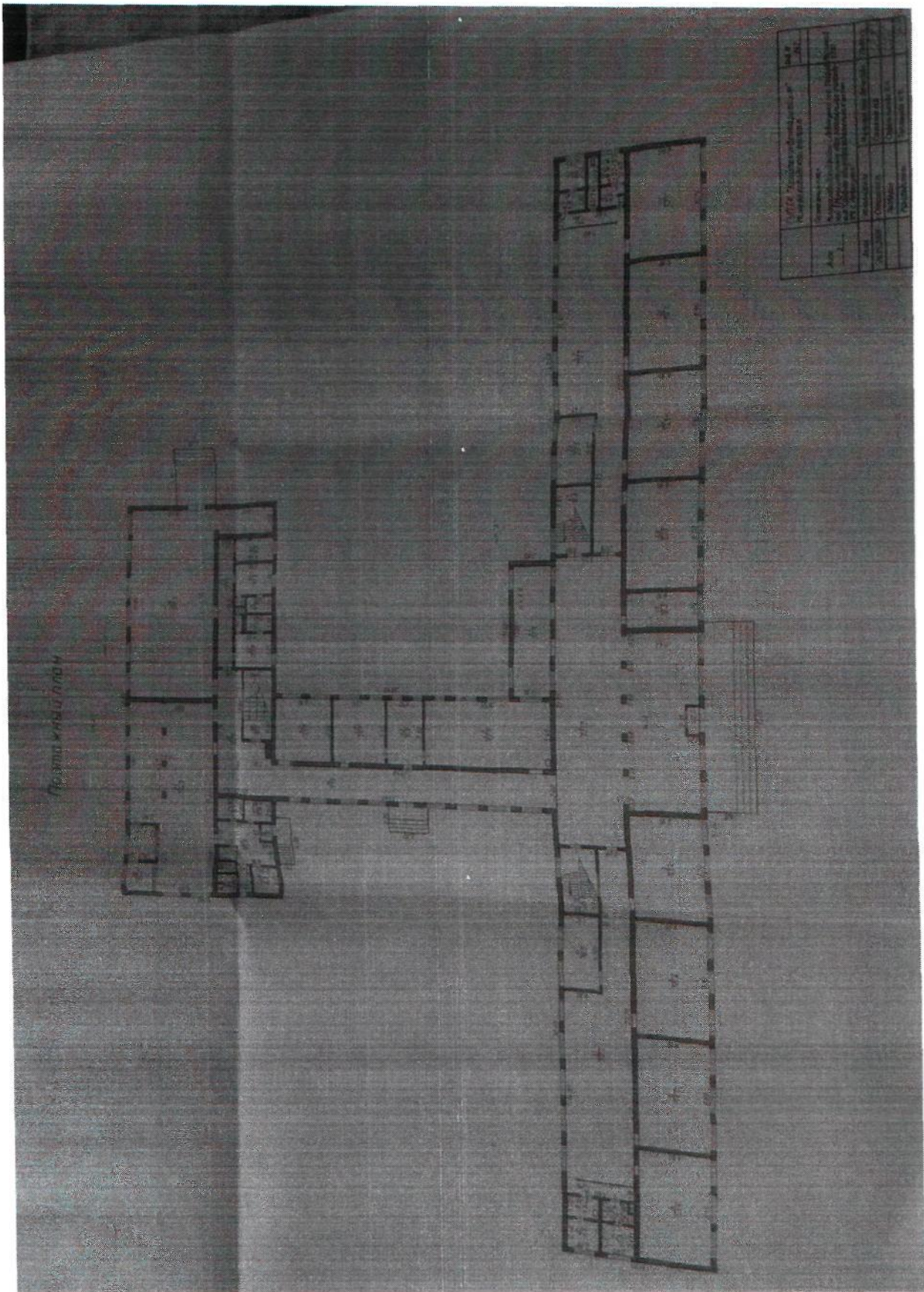
Поступки

Площадь по внутреннему обмеру, м², в том числе предельная под помещением

Этаж	Номер помещения	Номер по плану строения	Назначение частей помещения	Формула подсчета площади по внутреннему обмеру	Площадь по внутреннему обмеру, м ² , в том числе предельная под помещением												Итого обмерная площадь (по квартире, этажу, строению)	Высота помещения по внутреннему обмеру								
					жилое	торговые	промышленных (производственных) предприятий	складские	предприятия бытового обслуживания	гаражей	канализационные	предприятия общественного питания	школьные	учебно-научные учреждения	лечебно-санитарных учреждений	прочие										
7	8	9	10	11	12	13	14	15	16	17	18	19	20	21	22	23	24	25	26	27	28	35	36	37	38	
1	подв. этаж	3	5	6																					37	
2	подв. этаж	4	Лестничная клетка	6,20*3,00													18,6								18,6	2
3	подв. этаж	104	Подвал	(35,75*6,00)-(7,00*3,65)													188,9								188,9	2
4	подв. этаж	105	Подвал	17,85*5,60													100,0								100,0	2
5	подв. этаж	106	Подвал	17,85*2,60													46,4								46,4	2
6	подв. этаж	107	Подвал	17,90*2,60													46,5								46,5	2
7	подв. этаж	108	Подвал	17,90*5,60													100,2								100,2	2
8	подв. этаж	109	Подвал	27,25*2,45													66,8								66,8	2
9	подв. этаж	110	Коридор	5,40*12,30													66,4								66,4	2
10	подв. этаж	111	тир	5,45*14,95												81,5									81,5	2
11	подв. этаж	112	тир	20,00*5,70													114,0								114,0	2
12	подв. этаж	113	Лестничная клетка	5,55*3,00													16,6								16,6	2
13	подв. этаж	114	Подвал	(27,00*5,60)-(6,25*3,65)													128,4								128,4	2
14	подв. этаж	115	Подвал	27,60*6,10													168,4								168,4	2

Цеховая по внутреннему обмеру, м², в том числе распределение по помещениям

Этаж	Номер помещения	Номер по плану строения и т.п.	Назначение частей помещения	Формула подсчета площади по внутреннему обмеру	Цеховая по внутреннему обмеру, м ² , в том числе распределение по помещениям												Итого по плану строения (по квартире, этажу, строению)		Высота помещений по внутреннему обмеру																	
					жилое	торговые	промышленных (производственных) предприятий	складские	предприятия всего обслуживания	гаражей	канцелярские	предприятий общественного питания	школьные	учебно-научных учреждений	лечебно-санитарных учреждений	прочие	Итого	Итого																		
7	8	9	10	11	12	13	14	15	16	17	18	19	20	21	22	23	24	25	26	27	28	29	30	31	32	33	34	35	36	37	38					
	5	4		6																																
	тир	117		35,70*6,15																													219,6	2		
	тир	118		26,75*6,10																														163,2	2	
	Подвал	119		27,25*5,60																														152,6	2	
	штитовая	120		4,20*2,45																															10,3	2
	Подвал	121		(15,60*5,70)-(2,90*4,40)-(6,30*1,90)																															64,2	2
	Лестничная клетка	122		1,80*4,65																														8,4	2	
	Коридор	123		1,80*1,00																														1,8	2	
	Итого по лит. под лит А																																	1762,8		

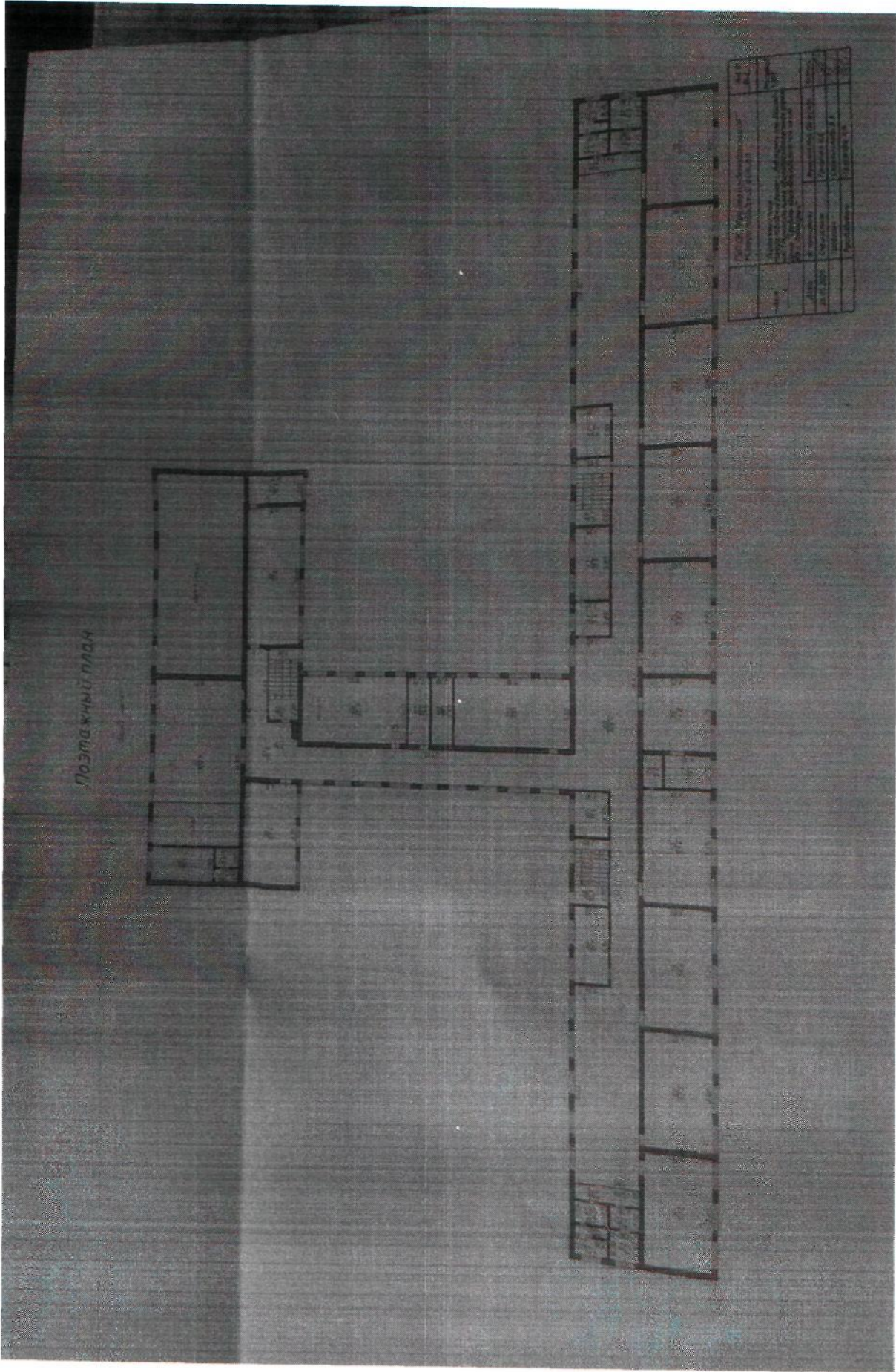


№	Наименование	Единица измерения	Количество
1	Пол	кв. м	
2	Стены	кв. м	
3	Потолок	кв. м	
4	Двери	шт.	
5	Окна	шт.	
6	Сан. узлы	шт.	
7	Лифты	шт.	
8	Итого		

ЭКСПЛИКАЦИЯ
к поэтажному плану строения, расположенного Минераловодский район с. Лёвокумка по пер. Огородный № 1

Площадь по внутреннему обмеру, м², в том числе предельная под помещением

Литера по плану	Этаж	Номер помещения	Назначение частей помещения	Формула подсчёта площади по внутреннему обмеру	Площадь по внутреннему обмеру, м ² , в том числе предельная под помещением												Итого отвлечён за вычетом (по квадрату аэрок. строения)	Высота помещения по внутреннему обмеру															
					жилое		торговые		промышленных (промышленных) складские		принадлежит этого обслуживания		гаражей		канцелярские				предприятий общепита		школьные		учебно-научных учреждений		лечебно-санитарных учреждений		прочие						
					всего	ос-нован-ная	всего	ос-нован-ная	всего	ос-нован-ная	всего	ос-нован-ная	всего	ос-нован-ная	всего	ос-нован-ная	всего	ос-нован-ная	всего	ос-нован-ная	всего	ос-нован-ная	всего	ос-нован-ная	всего	ос-нован-ная							
A	1	1	Тамбур	1,15*2,00	7	8	9	10	11	12	13	14	15	16	17	18	19	20	21	22	23	24	25	26	27	28	35	36	37	38	3.1		
A	1	2	Коридор	(23,85*5,55)+(14,56*6,40)-(1,25*2,31)-(0,21*0,53)-(0,51*0,53*3)-(0,68*0,33*2)	8	9	10	11	12	13	14	15	16	17	18	19	20	21	22	23	24	25	26	27	28	29	30	31	32	33	34	221,0	3.1
A	1	3	класс	8,75*6,10																		53,4								53,4	3.1		
A	1	4	класс	9,15*6,05																		55,4								55,4	3.1		
A	1	5	класс	8,80*6,10																		53,7								53,7	3.1		
A	1	6	класс	8,75*6,10																		53,4								53,4	3.1		
A	1	7	Санузел	2,80*2,45																		6,9								6,9	3.1		
A	1	8	Санузел	2,70*2,40																		6,5								6,5	3.1		
A	1	9	Санузел	1,70*2,70																		4,6								4,6	3.1		
A	1	10	Санузел	(2,70*1,70)-(0,62*0,89)																		4,0								4,0	3.1		
A	1	11	Кладоная	0,74*0,48																		0,4								0,4	3.1		
A	1	12	Коридор	5,60*1,19																		6,7								6,7	3.1		
A	1	13	Коридор	(14,99*5,60)+(12,30*2,30)																		112,2								112,2	3.1		
A	1	14	комната швейного	6,00*3,15																		18,9								18,9	3.1		
A	1	15	Лестничная клетка	5,55*2,80																		15,5								15,5	3.1		
A	1	16	Коридор	27,50*2,60																		71,5								71,5	3.1		
A	1	17	Подсобное помещение	2,00*2,90																		5,8								5,8	3.1		
A	1	18	Тамбур	1,40*1,25																		1,8								1,8	3.1		
A	1	19	Коридор	(6,00+6,10)*2*3,80+(1,65*1,40)+(1,65*1,95)																		17,5								17,5	3.1		
A	1	20	кладовая лех	2,70*2,55																		6,9								6,9	3.1		
A	1	21	коридор	1,40*2,70																		3,8								3,8	3.1		



Подпись по внутреннему обмеру, №2, в том числе предназначенная под помещения

Этаж	Номер помещения	Номер по плану, комнаты, кухня, коридора и т.п.	Наименование частей помещения	Формула подсчета площади по внутреннему обмеру	жилая		торговые		промышленных предприятий (производственных)		складские		предприятий авто обслуживания		гаражей		канцелярские		предприятий общественного питания		школьные		учебно-научных учреждений		лечебно-санитарных учреждений		прочие		Итого объектов в этой площади (по квартире, этажу, строению)	Высота помещений по внутреннему обмеру	
					всего	ос-нов-ная	всего	ос-нов-ная	всего	ос-нов-ная	всего	ос-нов-ная	всего	ос-нов-ная	всего	ос-нов-ная	всего	ос-нов-ная	всего	ос-нов-ная	всего	ос-нов-ная	всего	ос-нов-ная	всего	ос-нов-ная	всего	ос-нов-ная			
					7	8	9	10	11	12	13	14	15	16	17	18	19	20	21	22	23	24	25	26	27	28	29	30			31
			5		6																									37	3,1
2	60		Коридор	$(18,30 \times 3,40) + (78,97 \times 2,20) + (15,02 \times 3,35) + (11,80 \times 3,40)$																									326,4	3,1	
2	61		кабине секретаря	$2,85 \times 3,30$																									9,4	3,1	
2	62		кабинет директора	$5,80 \times 3,25$																									18,8	3,1	
2	63		Лестничная клетка	$5,65 \times 2,95$																									16,7	3,1	
2	64		кабинет	$3,80 \times 3,30$																									12,5	3,1	
2	65		Коридор	$1,25 \times 5,45$																								6,8	3,1		
2	66		Коридор	$1,70 \times 2,70$																								4,6	3,1		
2	67		Санузел	$(2,70 \times 2,45) + (0,25 \times 1,25)$																									6,3	3,1	
2	68		кабинет	$2,80 \times 2,45$																									6,9	3,1	
2	69		Коридор	$1,70 \times 2,80$																								4,8	3,1		
2	70		класс	$8,65 \times 6,05$																								52,3	3,1		
2	71		класс	$8,80 \times 6,05$																								53,2	3,1		
2	72		класс	$9,15 \times 6,05$																								55,4	3,1		
2	73		класс	$8,85 \times 6,05$																								53,5	3,1		
2	74		класс	$8,80 \times 6,05$																								53,2	3,1		
2	75		кабинет	$5,75 \times 6,05$																								34,8	3,1		
2	76		Подсобные помещения	$2,70 \times 1,85$																								5,0	3,1		
2	77		кабинет	$2,70 \times 1,10$																								11,1	3,1		

Этаж	Номер помещения	Номер по плану строения и т.п.	Назначение частей помещения	Формула подсчета площади по внутреннему обмеру	Площадь по внутреннему обмеру, м ² , в том числе предназначенная под помещения																												Высота помещений по внутреннему обмеру (по квартире, этажу, строению)					
					жилье		торговые		промышленных предприятий		складские		предприятия бытового обслуживания		гаражи		капительские		предприятий общественного питания		школьные		учебно-научные		лечебно-санитарных учреждений		прочие											
					ос-нов-ная	вспомогател-ная	ос-нов-ная	вспомогател-ная	ос-нов-ная	вспомогател-ная	ос-нов-ная	вспомогател-ная	ос-нов-ная	вспомогател-ная	ос-нов-ная	вспомогател-ная	ос-нов-ная	вспомогател-ная	ос-нов-ная	вспомогател-ная	ос-нов-ная	вспомогател-ная	ос-нов-ная	вспомогател-ная	ос-нов-ная	вспомогател-ная	ос-нов-ная	вспомогател-ная										
1	2	3	4	5	6	7	8	9	10	11	12	13	14	15	16	17	18	19	20	21	22	23	24	25	26	27	28	29	30	31	32	33	34	35	36	37	38	
2	78	78	класс	8,75*6,10																		53,4														53,4	3,1	
2	79	79	класс	9,25*6,05																		56,0														56,0	3,1	
2	80	80	класс	8,60*6,05																		53,2														53,2	3,1	
2	81	81	класс	8,60*6,05																		52,0														52,0	3,1	
2	82	82	Служеб	2,80*2,40																		6,7														6,7	3,1	
2	83	83	кабинет	(2,65*2,40)+(1,28*0,92)																		5,2														5,2	3,1	
2	84	84	Кладовая	0,78*1,05																		0,8														0,8	3,1	
2	85	85	Служеб	1,70*2,65																		4,5														4,5	3,1	
2	86	86	Служеб	1,70*2,70																		4,6														4,6	3,1	
2	87	87	Коридор	1,19*5,60																		6,7														6,7	3,1	
2	88	88	класс	6,10*3,20																		19,5														19,5	3,1	
2	89	89	Двухэтажная клетка	5,75*2,80																		16,1														16,1	3,1	
2	90	90	кабинет	3,70*3,00																		11,1														11,1	3,1	
2	91	91	Коридор	(11,40*2,70)+(2,75*5,00)-(0,70*1,70)+(27,50*2,60)																			114,8														114,8	3,1
2	92	92	класс	8,75*6,10																		53,4														53,4	3,1	
2	93	93	Коридор	2,40*1,08																		2,6														2,6	3,1	
2	94	94	Кладовая	1,58*2,40																		3,8														3,8	3,1	
2	95	95	Подсобное помещение	2,92*6,23																		18,1														18,1	3,1	
2	96	96	актовый зал	(14,80*8,70)+(0,26*0,89)																		129,0														129,0	4,7	
2	97	97	кабинет	2,50*6,10																		15,3														15,3	3,1	
2	98	98	класс	11,90*6,10																		72,6														72,6	3,1	
2	99	99	Двухэтажная клетка	6,10*3,00																		18,0														18,0	3,1	
2	100	100	класс	10,00*5,50																		60,0														60,0	3,1	
2	101	101	лаборантская	5,50*2,20																		12,1														12,1	3,1	
2	102	102	лаборантская	5,50*2,30																		12,1														12,1	3,1	
2	103	103	класс	5,40*11,10																		61,3														61,3	3,1	
			Итого по лит. А и этаж :																			1027,1														1027,1	1894,4	
			Итого :																			2430,1														2430,1	5140,3	

Исполнил: Гриценко И.В. *И.В. Гриценко*

Проверил: Стрельникова В.А. *В.А. Стрельникова*

Директор: Теплякова Н.Ф. *Н.Ф. Теплякова*

Пронумеровано и прошнуровано
41 (сорок один) листов
Дата « 26 » мая 2016 г.
Директор МБОУ СОШ №8 с. Лезокум
 О.А. Долгова